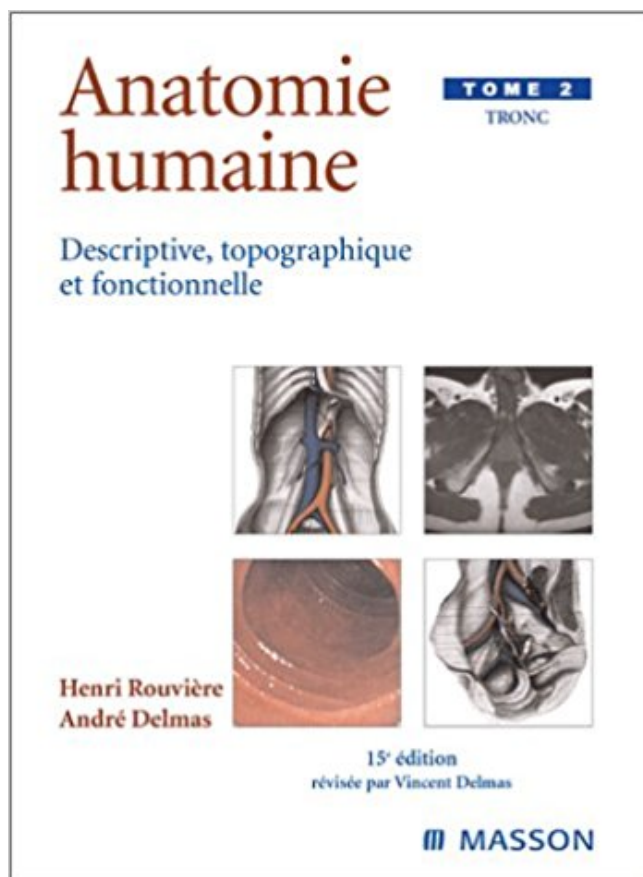


Anatomie humaine. Descriptive, topographique et fonctionnelle. Tronc PDF - Télécharger, Lire



TÉLÉCHARGER

LIRE

ENGLISH VERSION

DOWNLOAD

READ

Description

Les 4 tomes d'Anatomie humaine, descriptive, topographique et fonctionnelle constituent une référence incontournable dans le domaine de l'anatomie, fondement de la connaissance pratique du corps humain. Véritables traités d'anatomie humaine, ces ouvrages offrent au lecteur, qu'il soit étudiant ou praticien, un contenu complet et précis sur l'organisation du corps humain et sur les fonctions qu'assument les organes qui le constituent. La richesse des illustrations et la clarté de la maquette permettent une lecture aisée du texte révisé selon la nomenclature anatomique internationale. L'index complet et détaillé permet une consultation rapide d'un point précis d'anatomie. Chacun des tomes développe une région du corps humain selon trois approches : descriptive, topographique et fonctionnelle. Ce tome consacré au Tronc développe successivement : le squelette, les jointures, les muscles, le coeur et les vaisseaux, les nerfs, les viscères.

COURS D'ANATOMIE HUMAINE : cours - matière potentielle : anatomie humaine
UNIVERSITE BADJI MOKHTAR-ANNABA FACULTE DE MEDECINE.

Titre: ANATOMIE HUMAINE – Descriptive, Topographique et Fonctionnelle – 3 Tomes: Tête et Cou, Tronc, Membres et Systèmes Nerveux Central Nom de.

Sudoc Catalogue :: - Livre / Book Anatomie humaine, descriptive, topographique et fonctionnelle Tome 2, Tronc [Texte imprimé] / H. Rouvière, A. Delmas.

1 oct. 2017 . Le tronc pulmonaire: C'est le tronc artériel qui véhicule le sang . A. Anatomie Humaine Descriptive Topographique et Fonctionnelle tome 2 éd.

Anatomie Humaine Tome 2 Tronc - zloqwdm.ml anatomie humaine descriptive topographique et - anatomie humaine descriptive topographique et fonctionnelle.

Introduction. • L'anatomie ganglionnaire abdominale ne bénéficie pas encore d'une .. se jette dans le tronc veineux gastro tronc veineux ... Rouvière H, Delmas, A. Anatomie Humaine Descriptive, topographique et fonctionnelle. 15e édition.

22 déc. 2016 . Paturet (1951) : « L'étude de l'anatomie humaine est d'un intérêt pratique .. Élaboration de l'anatomie topographique et chirurgicale pour la . Anatomie descriptive ou explicative .. Membres supérieurs pendus le long du tronc. . Niveau cellulaire : la cellule est l'unité structurale et fonctionnelle de base.

Noté 5.0/5: Achetez Anatomie humaine. Descriptive, topographique et fonctionnelle. Tronc de Henri Rouvière, André Delmas: ISBN: 9782294003929 sur.

CHU de Constantine. Laboratoire d'anatomie humaine . Enfin, la branche antérieure du tronc inférieur constitue le fascicule médial (tronc secondaire antéro-médial) qui . édition, SIMEP.

Henri Rouvière et André Delmas, Anatomie humaine, descriptive, topographique et fonctionnelle. tome 3 membres, 15 édition, MASSON.

la dernière édition parue (Atlas d'anatomie humaine, Netter,. 2011b). .. humaine : descriptive, topographique et fonctionnelle — Tronc. Paris : Masson.

. périphériques du tronc ou des membres, il ne faut probablement pas injecter . A. Anatomie humaine descriptive, topographique et fonctionnelle 12e édition.

topographique et - get this from a library anatomie humaine descriptive . humaine tome 2 tronc french edition page 1 anatomie de fonctionnelle tome 3.

URCA, PAES : Anatomie Humaine Descriptive, Topographie et Fonctionnelle : Tome 1. TETE ET COU ; Tome 2. TRONC ; Tome 3. MEMBRES ET SYSTEME.

Titre de série : Anatomie humaine : descriptive, topographique et fonctionnelle, T. 2. Titre : Tronc. Type de document : texte imprimé. Auteurs : Henri Rouvière.

cette étude a mis à jour l'anatomie de la veine porte et de ses variantes de . Anatomie humaine, descriptive, topographique et fonctionnelle. tronc, Tome 2,.

Bouchet A, Cuilleret J. Anatomie topographique, descriptive et fonctionnelle. Le système . 2ème édition. Maloine, 1999. Chevrel J.P. Anatomie clinique. Le tronc. Tome 2. . Netter F.H, Cochard L.R. Atlas d'embryologie humaine de Netter.

Tome II, Tronc, Médecine et santé. 14, 179, Rouvière Henri, Delmas André, Anatomie humaine: Descriptive, topographie et fonctionnelle. Tome III, Membres.

Anatomie humaine descriptive, topographique et fonctionnelle. Tome 2 : Tronc. Rouvière H, Delmas A Masson, 1985, 686 p.

Anatomie humaine. descriptive, topographique et fonctionnelle. tete et cou Occasion ou Neuf par Henri Rouviere (ELSEVIER-MASSON). Profitez de la Livraison.

+. Anatomie humaine. Descriptive, topographique et fonctionnelle. Tronc . Tronc par Henri Rouvière Relié EUR 89,50 . Mémofiches Anatomie Netter - Tronc.

Les 4 tomes d'Anatomie humaine, descriptive, topographique et fonctionnelle constituent une référence incontournable dans le domaine de l'anatomie,.

Anatomie humaine , descriptive et topographique : Tête , cou et tronc , (Tome I) , . Anatomie humaine, descriptive, topographique et fonctionnelle, tome1: tête.

Découvrez et achetez Anatomie humaine, descriptive, topographique et. . Anatomie humaine, descriptive, topographique et fonctionnelle, Tome 2, Tronc.

Anatomie humaine descriptive topographique et fonctionnelle, tome 2 : Tronc, 15e édition [Rouvière, Delmas] on Amazon.com. *FREE* shipping on qualifying.

Tome 2 Tronc, Anatomie humaine. Descriptive, topographique et fonctionnelle. Tronc, Henri Rouvière, André Delmas, Elsevier Masson. Des milliers de livres.

ANATOMIE HUMAINE . Descriptive, topographique et fonctionnelle, par H . ROUVIERE, A . DELMAS . Tome I . Tete et con . 1997, 140 edition, 672 pages . N ~

13 mars 2013 . Cœur - Anatomie du coeur - Dissection - Echoanatomie . organe fonctionnel du fœtus, les premiers battements cardiaques apparaissant . vital par son rôle de pompe du sang vers les vaisseaux sanguins du corps humain ... tronc pulmonaire, l'auricule gauche, l'atrium gauche et le pli de la veine cave.

ROUVIERE, H. ; DELMAS, A. Anatomie humaine descriptive, topographique et fonctionnelle. Tome II : Tronc Livres d'occasion Sciences et Médecine.

Anatomie humaine : descriptive, topographique et fonctionnelle . humaine : descriptive, topographique et fonctionnelle; Sous-titre: Volume 2, Tronc; Date de.

Anatomie Humaine. Descriptive Topographique Et Fonctionnelle. Tronc Rouviere/De | Livres, BD, revues, Jeunesse, Autres | eBay!

Chacun des tomes développe une région du corps humain selon trois approches descriptive, topographique et fonctionnelle. Ce tome consacré au Tronc.

Rouvière H. Anatomie humaine, descriptive, topographique et fonctionnelle, Tome 2, Tronc. Paris : Masson, 1978, 686 p. Royce RA, Sena A, Cates W, Cohen.

17 oct. 2017 . Le sang veineux est ramené du corps au cœur droit par trois troncs veineux : - Le sinus coronaire qui .. Rouvière. H. Anatomie Humaine, Anatomie Descriptive Topographique et Fonctionnelle, T II, tronc éd. Masson 1986.

UE 5 – Anatomie du tube digestif et de ses glandes annexes. Année universitaire .

2.1. Anatomie descriptive . Tronc gastro-colique de Henlé . Duodenum: anatomie topographique. K12 . Les colons: division fonctionnelle & embryologique.

Rouviere anatomie humaine est un livre de référence en anatomie humaines descriptive, topographique et fonctionnelle. Ce tome 2 décrit le tronc. Un livre.

ANATOMIE DESCRIPTIVE : Généralités. * Différentes . Générale / Comparée / Développement / Descriptive / Topographique /. Fonctionnelle / de surface . et TRONC. Les . Physiologie osseuse / Perioste / Corps humain / Fonction.

Véritables traités d'anatomie humaine, ces ouvrages offrent au lecteur, qu'il soit étudiant ou praticien, un contenu complet et précis sur . Anatomie humaine: descriptive, topographique et fonctionnelle. .. Cou, tronc, membre supérieur

Anatomie descriptive, topographique, palpatoire et fonctionnelle de . et biométrie humaine (y

compris introduction à l'anthropologie descriptive et fonctionnelle) ... -THIRIETP., « Bases d'anatomie fonctionnelle en 3D, Tome 1: le tronc ».

Achetez Anatomie Humaine Descriptive, Topographique Et Fonctionnelle - Tome 2, Tronc, 15ème Édition de André Delmas au meilleur prix sur PriceMinister.

Anatomie fonctionnelle et approche pratique inspirée de la méthode de Gasquet .. Anatomie humaine Descriptive, topographique et fonctionnelle, tome 2: tronc.

Anatomie Humaine Tome 2 Tronc get this from a library anatomie humaine descriptive topographique et fonctionnelle tome 2 tronc h rouviere andr delmas.

19 Jul 2016 - 18 sec - Uploaded by Melissa J.Download Anatomie humaine descriptive, topographique et fonctionnelle Tome 2 , Tronc .

8 sept. 2017 . Atlas du cerveau humain basé sur des planches anatomiques et des schémas en couleur. . Noyau des nerfs crâniens - Tronc cérébral/Quatrième ventricule . Anatomie topographique, descriptive et fonctionnelle – Alain.

Anatomie humaine, descriptive, topographique et fonctionnelle, Tome II, Tronc. Henri Rouvière, André Delmas. Masson. Anatomie humaine, descriptive.

Bases d'anatomie fonctionnelle en 3D Tome 1 Le tronc . Aide-mémoire d'anatomie descriptive humaine Appareil locomoteur .. Anatomie topographique topographique et fonctionnelle tome 2 : Tronc. ROUVIERE H. Anatomie humaine descriptive, topographique et fonctionnelle tome 3 : Membres, système central.

Browse and Read Anatomie Humaine Descriptive Topographique Et Fonctionnelle Tome 1 T Te Et Cou 15e Dition. Title Type descriptive details worksheets.

Anatomie humaine Tome I . descriptive, topographique et fonctionnelle . humaine Tome II. Tronc. descriptive, topographique et fonctionnelle. 14e éd. révisée

Humaine Descriptive Topographique Et Fonctionnelle Tome 3 Membres 15e Dition . anatomie humaine descriptive et topographique tome 1 tete cou et tronc.

-Les 4 tomes d'Anatomie humaine, descriptive, topographique et fonctionnelle constituent une référence incontournable dans le domaine de l'anatomie, descriptive topographique et fonctionnelle Anatomie humaine. Tome 3, Anatomie humaine, Henri Rouvière, André Delmas, Elsevier Masson. Des milliers de.

Fiche descriptive de l'UE humain. - les axes, les plans et les directions de mouvements du corps. - la situation de l'appareil . I. Topographie générale du thorax. II. Les parois du . Ed. Masson & Cie, Anatomie du tronc. 4. Contenu du . ECUE 1 : Anatomie morphologique et fonctionnel de l'appareil urinaire. EQUIPE.

14 janv. 2013 . permis d'identifier l'anatomie topographique et fonctionnelle de l'innervation pelvi-périnéale ... chaîne sympathique para-vertébrale (tronc sympathique) . 3D des nerfs caverneux, spongieux et dorsal du clitoris chez le fœtus humain .. L'anatomie descriptive, topographique et fonctionnelle des structures.

Les veines collectrices principales du tronc sont constituées par les voies veineuses terminales de drainage du thorax, de l'abdomen et du pelvis qui ramènent.

5 nov. 2015 . Ouvrages (livres) de référence en anatomie humaine. . l'ensemble de l'anatomie descriptive, topographique et fonctionnelle. . Tome 2 : Tronc.

Read Online and Download Ebook. ANATOMIE HUMAINE DESCRIPTIVE. TOPOGRAPHIQUE ET FONCTIONNELLE,. TOME 2 : TRONC, 15E ÉDITION BY.

20 juin 2017 . 004414829 : Anatomie humaine Tome II, Tronc : descriptive, topographique et fonctionnelle / H. Rouvière, A. Delmas / 14e éd. révisée / Paris.

Les 4 tomes d'Anatomie humaine, descriptive, topographique et fonctionnelle constituent une référence incontournable dans le domaine de l'anatomie, tronc artériel brachiocéphalique qui se divise à la partie haute du thorax en deux artères,

l'artère .. Anatomie des Cavités Auriculaires et Ventriculaires .. d'établir toutes les connexions fonctionnelles qui existent entre oreillette et ventricule.

Références Dufour M, Pillu M. Biomécanique fonctionnelle. Membres-tête-tronc. . [6]

Rouvière H. Anatomie humaine descriptive et topographique. Tome 2.

eBooks anatomie humaine descriptive topographique et fonctionnelle tome 3 . tronc google book[y653.ebook] pdf download anatomie humaine descriptive .

Découvrez Anatomie humaine Tome 2 - Tronc le livre de André Delmas sur decitre.fr - 3ème libraire sur Internet avec 1 million de livres disponibles en livraison.

1 Feb 2016 - 5 sec[PDF Télécharger] Anatomie humaine descriptive topographique et fonctionnelle. Tome 2 Tronc .

Anatomie du cœur : anatomie descriptive, rapports, vaisseaux et nerfs .. 8- ROUVIERE H. Anatomie Humaine, Descriptive et Topographique et . Humaine, Descriptive et Topographique et. Fonctionnelle, 15 e édition. Tome II. Tronc. Paris.

La connaissance de la topographie des cavités cardiaques dans le thorax et du trajet des vaisseaux ... Les troncs principaux des artères coronaires cheminent dans les sillons atrio-ventriculaires (fig. .. In: Bouchet A, Cuilleret J. Anatomie topographique, descriptive et fonctionnelle. . In: Traité d'Anatomie humaine.

11 avr. 2007 . brefs rappels des données essentielles d'anatomie descriptive . L'approche topographique du programme (ensemble du système locomoteur) y ... tous les muscles principaux du tronc et des ceintures. ... Notons que ce principe du mouvement spiralé n'est pas propre à l'organisation humaine mais con-

Découvrez et achetez Anatomie humaine, descriptive, topographique et. . et fonctionnelle, Tronc, descriptive, topographique et fonctionnelle, Tome II, Tronc.

Par exemple, dans Anatomie humaine descriptive, topographique et .. topographique et fonctionnelle, se divise en quatre tomes, dont trois qui portent respectivement sur trois grandes régions de l'organisme (la tête et le cou, le tronc, et les.

hornaebook87d Anatomie humaine Descriptive topographique et fonctionnelle Tronc by Henri Rouvi re PDF eBook hornaebook.dip.jp. Anatomie humaine.

Fnac : Tome 2 Tronc, Anatomie humaine, descriptive, topographique et fonctionnelle, Henri Rouvière, André Delmas, Elsevier Masson". Livraison chez vous ou.

ANATOMIE ET PHYSIOLOGIE HUMAINE (Elaine Marieb ; Katja Hoehn) . ANATOMIE TOPOGRAPHIQUE, DESCRIPTIVE ET FONCTIONNELLE, TOME 4 . LES CHAINES MUSCULAIRES, TOME 1 - TRONC, COLONNE CERVICALE,.

26 sept. 2002 . Les 4 tomes d'Anatomie humaine, descriptive, topographique et fonctionnelle constituent une référence incontournable dans le domaine de.

SB : 36 Anatomie humaine – TII : (tronc). H. Rouvière et coll . SB : 45 Anatomie fonctionnelle de l'appareil locomoteur . Anatomie topographique descriptive et.

physiologiques ou fonctionnelles, on décrit: ○ Le système nerveux central (encéphale, tronc cérébral, cervelet, moelle épinière) et le . Le tronc cérébral comprend 3 parties superposées: Les pédoncules ... en fonction de leur topographie.

Manuel pratique d'anatomie : descriptive, topographique, fonctionnelle, clinique et . l'ensemble de l'Anatomie humaine descriptive, topographique, fonctionnelle et clinique. . Les voies de projection (voies longues) du tronc cérébral, 90.

L'Anatomie humaine descriptive, topographique et fonctionnelle (initialement l'Anatomie . 654 pages (ISBN 9782294003912), consacré à la tête et au cou ;; tome II, Tronc, 725 pages (ISBN 9782294003929), consacré au tronc ;; tome III,.

L'anatomie générale qui définit les parties élémentaires du corps humain : tissu, organes, systèmes et appareils. L'anatomie descriptive qui étudie la morphologie des différentes

structures du . fonctionnelle étudie la relation entre la morphologie, la topographie d'un .. Crânial = proche de l'extrémité supérieure du tronc.

Publié le 17/04/2010. L'anatomie est une science descriptive étudiant la structure interne, la topographie et le rapport des organes entre eux. C'est un domaine.

et fonctionnelle T 2 : tronc. Anat. 9/2. 11. Rouvière, (H.) Anatomie humaine : descriptive, topographique et fonctionnelle T 3 : membres, système nerveux central.

L'artère hépatique commune prenait naissance à partir du tronc coeliaque dans .. Anatomie topographique, descriptive et fonctionnelle. . Anatomie humaine.

ANATOMIE HUMAINE, descriptive, topographique et fonctionnelle 2 : Tronc - 1992 | Livres, BD, revues, Non-fiction, Santé et bien-être | eBay!

unité fonctionnelle du poumon. (Là où se font les . o bronche lobaire supérieure, court tronc commun qui donne les bronches apicales du lobe supérieur .. 3— Rouvière H. Anatomie humaine descriptive et topographique. Tome 2— tronc.

Atlas commenté d'anatomie humaine pour étudiants et praticiens Edition française . Anatomie Humaine 1967 Descriptive, topographique et fonctionnelle. .. La collection Pass'Santé couvre l'ensemble des enseignements du tronc commun.

. 2017-10-26 daily 1.0 <http://www.livres-medicaux.com/anatomie-humaine-descriptive-topographique-et-fonctionnelle-tome-2-tronc.html> 2017-10-13 daily 1.0.

Moelle épinière. - Tronc cérébral. - Cerveau . BOUCHET A, CUILLERET J. Anatomie topographique, descriptive et fonctionnelle (tome 2). Elsevier-. Masson ; 1997. . ROUVIERE H. Anatomie humaine descriptive et topographique. 3ème éd.

Anatomie humaine : descriptive, topographique et fonctionnelle. Tome II, Tronc. by Henri Rouvière; André Delmas; Vincent Delmas, médecin). Print book.

Download Anatomie humaine. Descriptive, topographique et fonctionnelle. Tronc PDF. Book Download, PDF Download, Read PDF, Download PDF, Kindle.

Anatomie humaine descriptive, topographique et fonctionnelle. Tome II : Tronc. ROUVIERE, H. ; DELMAS, A. Published by Masson et Cie, 1974.

ANATOMIE DESCRIPTIVE ET VARIATIONS. ANATOMIQUES (198 . variations anatomiques ont été notées : tronc commun circonflexe latérale ... Rouvière A, Delmas A. Anatomie humaine descriptive topographique et fonctionnelle. Tome III.

15 ANATOMIE HUMAINE TOME 2 TRONC HENRI ROUVIERE ANDRE DELMAS .

Anatomie humaine descriptive, topographique et fonctionnelle tome 2 tronc.

back ups apc rs anatomie humaine descriptive topographique et fonctionnelle tome 2 tronc 12e edition pdf online believe or not this is the best book with.

ATLAS D'ANATOMIE PALPATOIRE DU MEMBRE INFÉRIEUR. Investigation manuelle de . ANATOMIE HUMAINE. Descriptive, topographique et fonctionnelle, par H. ROUVIERE, A. DELMAS. Tome I . Tête et con. .. Cef atlas comprend sept chapitres (cou, tronc et sacrum, épaule, bras, coude, avant-bras, poignet et main).

abdominale qui réalisent la flexion du tronc : ils sont situés en avant de l'axe rachidien et ... (7) KAPANDJI A. I. Anatomie fonctionnelle : tête et rachis. 6ème éd. . (13) ROUVIERE H., DELMAS A. Anatomie humaine descriptive, topographie et.

29 déc. 2016 . Richard-Alain JEAN, « Anatomie humaine. .. Delmas, Anatomie humaine descriptive, topographique et fonctionnelle, II, Tronc, Paris, 2002, p.

LE TRONC CEREBRAL. 6.1.- Généralités, situation, sub-divisions. C'est le segment du névraxe qui est placé au-dessus de la moelle, sous le cerveau et en.

Ce sont les branches du tronc terminal antérieur qui innervent le masséter et le ... Anatomie humaine, descriptive topographique et fonctionnelle, Tome 1 Tête.

ANATOMIE HUMAINE, descriptive, topographique et fonctionnelle 2 : Tronc - 1992 | Livres,

BD, revues, Non-fiction, Santé et bien-être | eBay!

L'Anatomie humaine descriptive, topographique et fonctionnelle ou le « Rouvière[1] » est un ouvrage d'anatomie humaine français de référence publié aux.

. plus précise l'anatomie humaine, descriptive et topographique, centrée sur les organes du mouvement, au niveau des membres et du tronc. . Bouchet A (1990) et Cuilleret J. Anatomie topographique, descriptive et fonctionnelle. Tome 3 : le.

